

# Studio 6 places

## Esplanade du Valentin



**PARKING  
PRIVE**



**Bon rapport  
locatif  
Proximité des  
pistes**

**PIED DES PISTES**

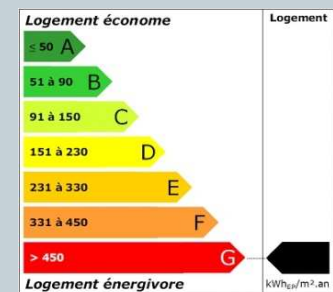
28 M<sup>2</sup>

BALCON AVEC BELLE VUE  
SUR PISTES - ÉTAGE ÉLEVÉ

PARKING COUVERT

**PRIX: 71 000 €**

FRAIS DE NOTAIRE EN SUS



# Très belle affaire

## 2 Pièces

Parking  
couvert  
Cave à skis



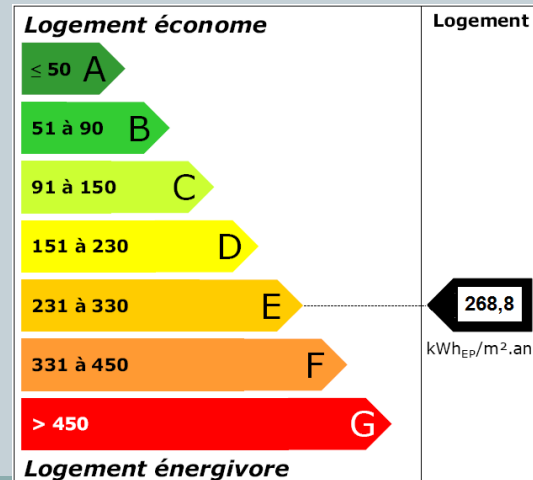
**Vue sur la  
station et les  
pistes**

**Exposition Sud  
Face pistes**

SURFACE DE 41,70 M<sup>2</sup>  
SÉJOUR AVEC COIN CUISINE  
AVEC BALCON  
CHAMBRE BALCON  
CABINE LIT SUPERPOSES

**PRIX: 113 000 €**

FRAIS DE NOTAIRE EN SUS



# STUDIO 6 places

Parking  
couvert  
Cave à skis



**Vue sur la  
station et les  
pistes**

Logement économe	Logement
< 50 A	
51 à 90 B	
91 à 150 C	
151 à 230 D	
231 à 330 E	258,5
331 à 450 F	kWh <sub>EP</sub> /m <sup>2</sup> .an
> 450 G	



SURFACE DE 28,90 M<sup>2</sup>  
SÉJOUR AVEC COIN CUISINE  
BALCON FERMÉE  
PAR BAIE VITRÉE  
CABINE 2 LITS SUPERPOSES

**PRIX: 71 000 €**

FRAIS DE NOTAIRE EN SUS

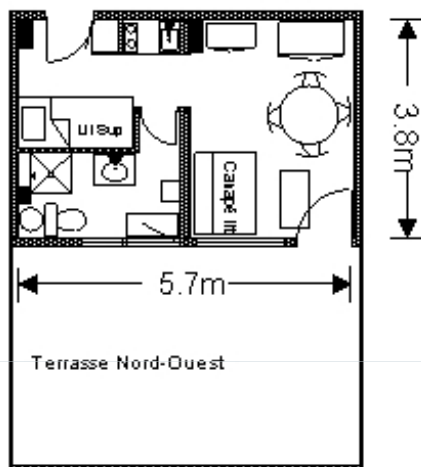
# Studio 4 places

## Place SARRIERE – BAS STATION

Charges  
copropriété  
réduites

Studio Pièce Unique 3/4pl

Surface 19 M<sup>2</sup>

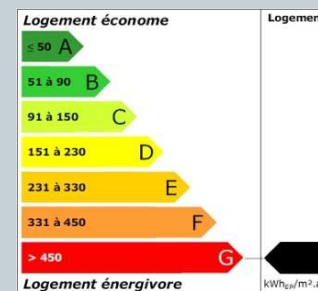


**Bon rapport  
locatif**  
**Contrat garanti  
après travaux**

**PIED DES PISTES  
A RENOVER**  
**IDEAL POUR LA LOCATION**  
19 M<sup>2</sup> + BELLE TERRASSE  
SEJOUR + CABINE + SALLE D'EAU

CAVE A SKIS

**PRIX: 55 000 €**  
FRAIS DE NOTAIRE EN SUS



# Appartement 2 pièces

Haut de Gourette

Très belle vue



**Parking  
couvert  
Façade neuve**



**PISTES À 350 M**

38 M<sup>2</sup> SEJOUR + CHAMBRE  
ÉQUIPÉ POUR 4/6 PERS  
EXPO SUD OUEST  
FACE VALLEE ET PISTES

PARKING PRIVE

**PRIX: 79 900 €**

FRAIS DE NOTAIRE EN SUS

Logement économe	Logement
≤ 50 A	
51 à 90 B	
91 à 150 C	
151 à 230 D	
231 à 330 E	←
331 à 450 F	
> 450 G	

Logement économe

Logement énergivore

# Appartement 2 pièces

Haut de Gourette

Belle vue sur  
les pistes



**Parking  
couvert sous  
l'immeuble**

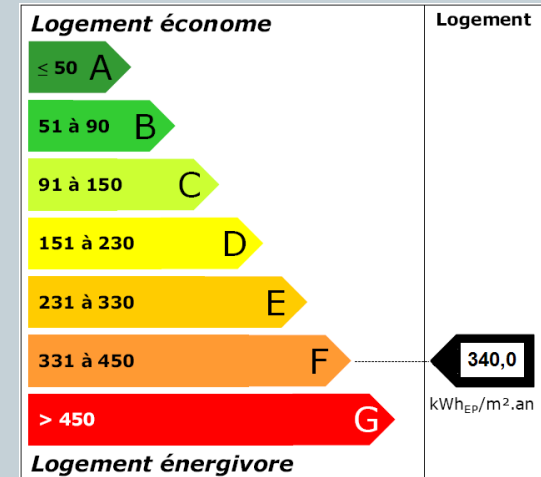


**PISTES À 350 M**

47 M<sup>2</sup> SEJOUR + CHAMBRE  
CUISSINE SÉPARÉE  
ÉQUIPÉ POUR 4/6 PERS  
EXPO SUD OUEST  
PARKING COUVERT

**PRIX: 93 000 €**

FRAIS DE NOTAIRE EN SUS



# Appartement 2 pièces

Quartier Butte - Gourette

Quelques  
travaux



PISTES À 250 M

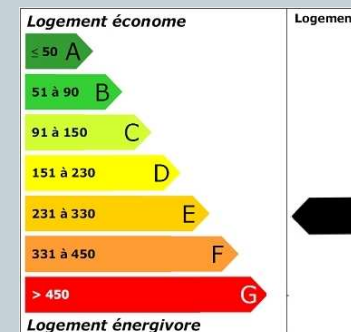
45 M<sup>2</sup>

SÉJOUR + CHAMBRE + CUISINE  
ÉQUIPÉ POUR 4/6 PERS

Peu de charges

**PRIX: 86 000 €**

FRAIS DE NOTAIRE EN SUS



# Studio 4 places

## Quartier cinéma

**Bon  
rapport  
locatif**



**Chauffage  
individuel  
électrique**

**4° ÉTAGE**  
20 M<sup>2</sup> + BALCON  
SÉJOUR + CABINE + SALLE D'EAU

PARKING COUVERT PRIVE  
ET CAVE A SKIS

**PRIX: 55 000 €**  
FRAIS DE NOTAIRE EN SUS

Logement économe	Logement
≤ 50 A	
51 à 90 B	
91 à 150 C	
151 à 230 D	
231 à 330 E	
331 à 450 F	
> 450 G	█
Logement économe	

# Studio 6 places

## Esplanade du Valentin

**PARKING  
PRIVE**



Logement économe	Logement
< 50 A	
51 à 90 B	
91 à 150 C	
151 à 230 D	←
231 à 330 E	
331 à 450 F	
> 450 G	
Logement énergivore	

**PIED DES PISTES** - 29,91 M<sup>2</sup>  
BON EMPLACEMENT  
COMMERCES A PROXIMITÉ

PARKING COUVERT

**PRIX: 68 500 €**  
FRAIS DE NOTAIRE EN SUS

**Bonne  
rentabilité  
locative**

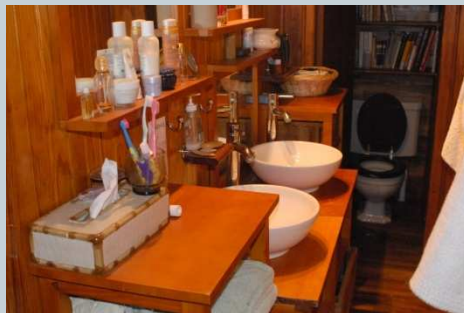




**AFFAIRE  
RARE**

# CHALET

Individuel

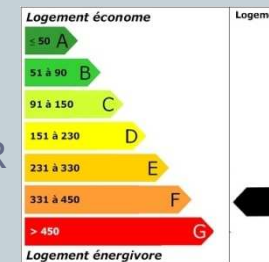


**Belle vue  
sur pistes**

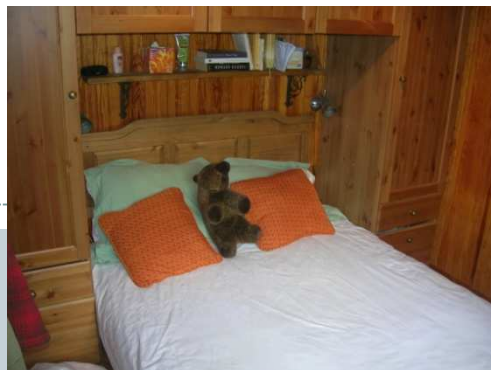
**GOURETTE - 80 M<sup>2</sup> HABITABLE**  
TRÈS BEAU CHALET – BIEN ÉQUIPÉ –

SÉJOUR CHEMINÉE - 3 CHAMBRES –  
COIN REPAS – SALLE D'EAU – COMBLES À AMÉNAGER

**PRIX: 320 000 €**  
FRAIS DE NOTAIRE EN SUS



**PIERRE & BOIS** dans un cadre magnifique avec beaucoup de charme



**3 chambres  
bien décorées**

**Cuisine équipée  
Beau salon**



# Studio 4 places

## Quartier cinéma

**Bon  
rapport  
locatif**



**Studio à rénover pour  
une bonne rentabilité**

**Exposition face aux pistes  
vue dégagée au Sud Ouest**

**Possibilité de fermer le  
balcon avec baie vitrée**

**4° ÉTAGE** 21,80 M<sup>2</sup> + BALCON  
SÉJOUR – COIN LIT SUPERPOSES  
SALLE DE BAINS WC  
BIEN EXPOSE  
CAVE A SKIS

**Chauffage  
individuel  
électrique**

**PRIX: 55 000 €**  
FRAIS DE NOTAIRE EN SUS

